

準備編

- 1 Sitokeをインストールします
- 2 設定ファイルのzipファイルを解凍します



zipファイルを右クリックしますと、**すべて展開**という項目がありますので、そちらをクリックして解凍します。

- 3 解凍したフォルダをC¥に移動します



Sitokeの仕様上、**Cドライブ直下**にフォルダを入れる必要があります。

コンピューターのCドライブ (C¥) に解凍してできたフォルダをそのまま移動して下さい。

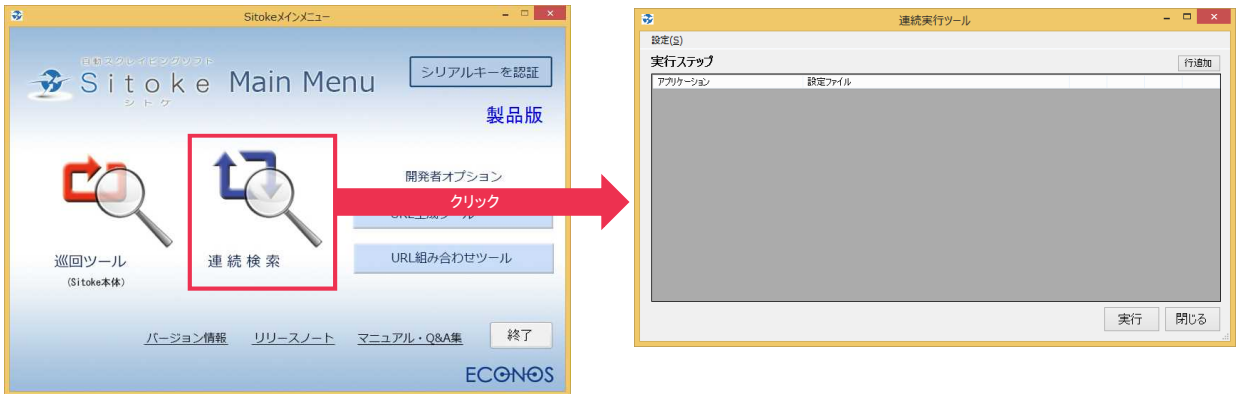
- 4 Sitokeを起動しシリアルキーを認証する



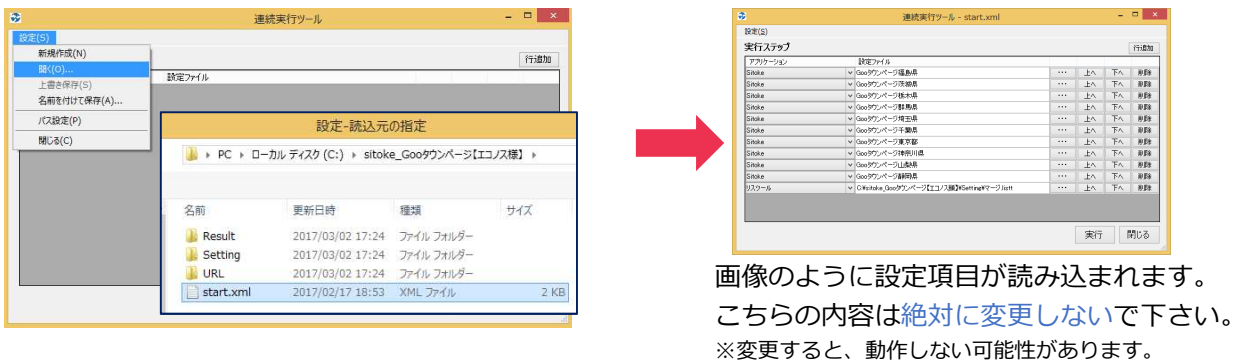
メール文中に記載のあるシリアルキーをコピーの上で、枠内に貼り付けて下さい

パターン1. 完全自動化

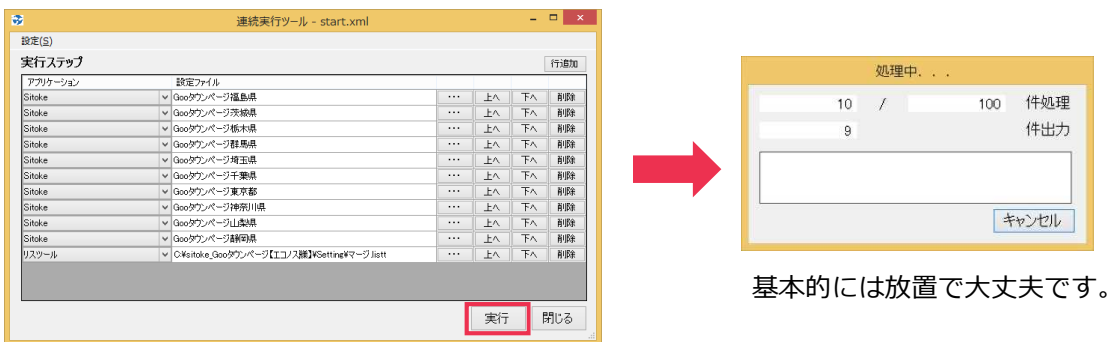
1 Sitokeメニューより、連続検索を開きます



2 設定(S)開くより、C¥に移したフォルダからstart.xmlを開く



3 実行をクリックするとリスト収集が始まる

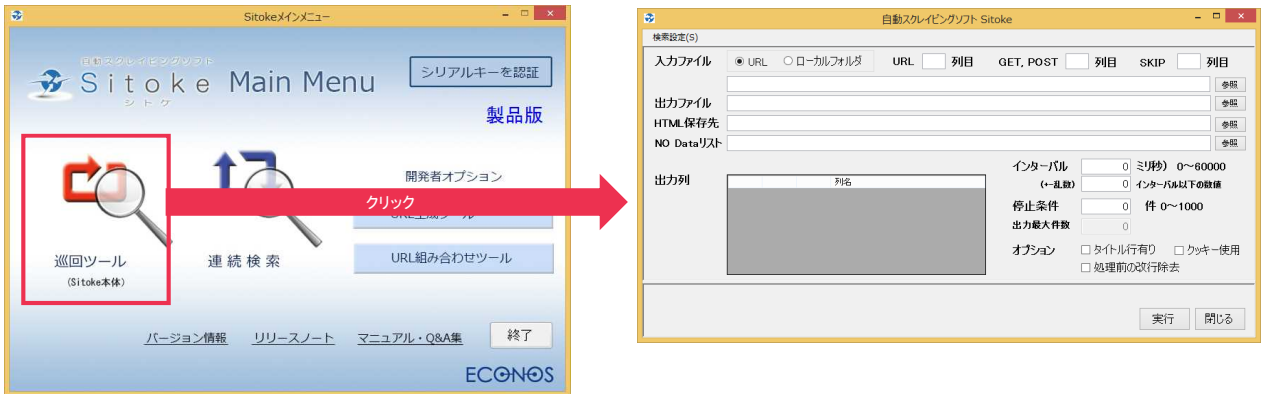


4 完成 (Cドライブのフォルダ内に出力される)

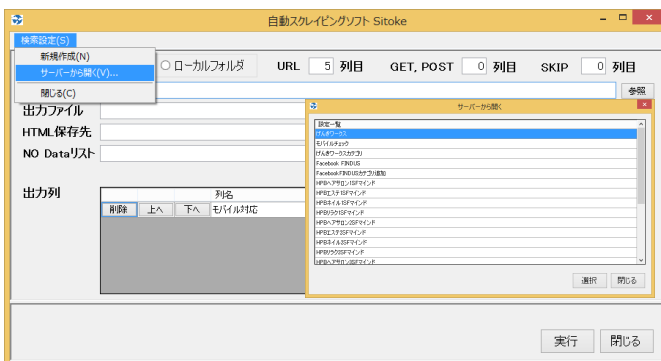


パターン2. IDを手元で用意して実施

1 Sitokeメニューより、巡回ツールを開きます

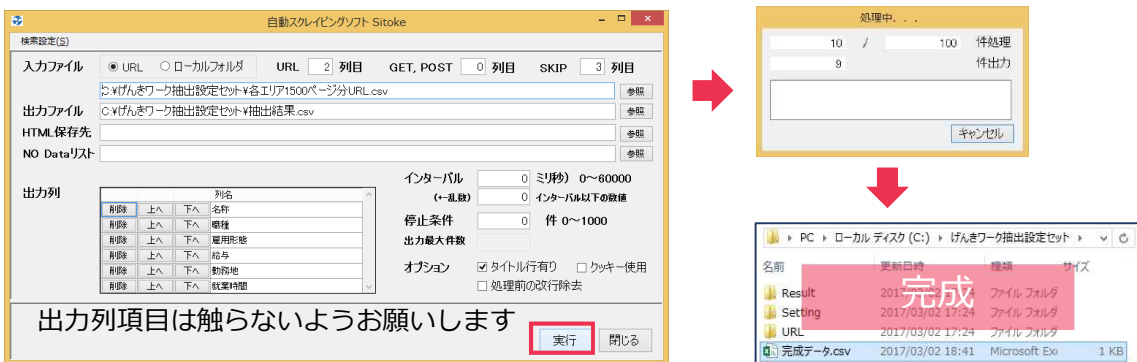


2 検索設定(s)のサーバーから開くより、該当設定を選びます



お客様に応じた設定が、反映されていますので、必要な設定を選択して下さい。

3 実行をクリックすることで抽出を開始し完成へ



ご質問、ご要望等ございましたらご遠慮なくお問い合わせ下さい

お問い合わせ	TEL	WEB
	大阪 06-6265-5111	http://www.econos.jp
	東京 03-6261-7322	support@econos.jp

エコノス株式会社 大阪市中央区安土町1-7-13 トヤマビル3F

エコノス株式会社 検索